

## Betjening av utvendig inntaksskap/abonnentsentral

### Gassmåler

Måleren i skapet på det store bildet har mekanisk telleverk som viser boligens forbruk av gass.

Målnummer og målerstand fra tall på de sorte tallskivene skal meldes inn til Nor-Gass.

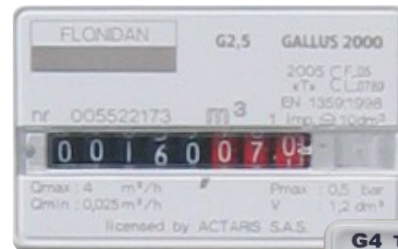
Tall fra de røde tallskivene skal ikke meldes inn.

Bildet til høyre, viser utsnitt av måler med elektronisk telleverk.

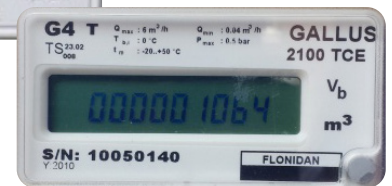
Målnummer og måler-stand med samtlige tall i displayet skal meldes inn.

Alle målere for gass måler forbruk i kubikkmeter.

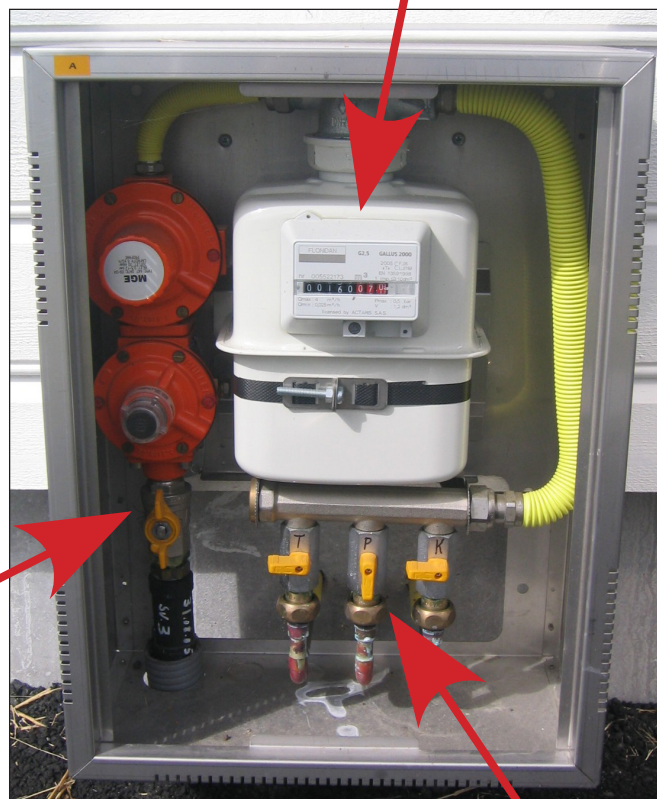
All gass faktureres i kilo.  
1 kubikkmeter = 2 kilo.



Mekanisk telleverk.



Elektronisk telleverk.



### Hovedkran - stengeventil

Stenger hovedtilførsel av gass til bolig.

Hendel i loddrett stilling = ÅPEN  
Hendel vannrett stilling = STENGT

### Stengeventiler

Her stenger man tilførselen til hvert enkelt forbrukssted f. eks til peis, koketopp, terrasseuttak etc.

Hendel i loddrett stilling = ÅPEN  
Hendel i vannrett stilling = STENGT